

Nihâvend Şarkı

$\text{♩} = 216 \text{ (} 3' 15'' \text{)}$

Dön gel güzelim körfezi terk etmede yazlar "

Söz: Sevinç Atan

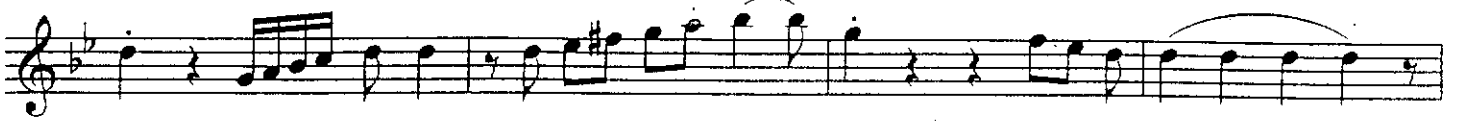
Müzik : Mithat Akgökçe

Usul : Aksak



Dön gel gü ze lim

--SAZ-- kör fe zi terk et me de yaz lar



SAZ



Çal sin yi ne bir

Av ni A nd

bes te si saz

lar



SAZ



Doğ sun ge ce nin

uf ku na il hâ mi ba hâ rin



Çal sin yi ne bir

$$-A_v \quad n1 \quad A \quad n1$$

bes te si saz

lar



SAZ



Coş sun yü re ğim

her ya ni sev dâ se li sar sin



Sen şar kı ka dar nağ me ka dar sev gl i yâr sin

Son çağ rı mı rüz gâr la ge len ses te du yar sin

Çal sin yi ne bir Av nı A nıl bes te si saz lâr

SAZ (SON)

Dön gel güzelim körfezi terk etmede yazlar
Çalsın yine bir Avni Anıl bestesi sazlar
Doğsun gecenin ufkuna ilhâmı bahârın
Çalsın yine bir Avni Anıl bestesi sazlar

Coşsun yüreğim her yanı sevdâ seli sarsın
Sen şarkı kadar nağme kadar sevgili yârsın
Son çağırımı rüzgârla gelen seste duyarsın
Çalsın yine bir Avni Anıl bestesi sazlar